

Feinier van Arzel

Vught



AM'



Op de
agenda
vandaag.

- Kennis maken
- Introductie AM
- Toelichting visie AM



Over AM

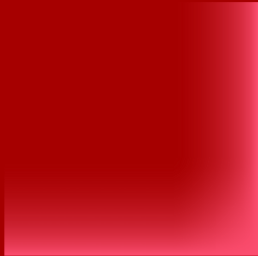






Onze overtuiging

Gebiedsontwikkeling gaat om meer dan alleen huizen en gebouwen. Het draait om het vormgeven van aantrekkelijke, betere samenlevingen. Waarbij maatschappelijke dilemma's, die onmogelijk lijken te combineren, moeten worden overwonnen. AM zet zich vol in voor **betere samenlevingen**. We ontwikkelen complete gebieden die een voorbeeldfunctie zijn voor **positieve maatschappelijke impact**. Eentje met mogelijkheden en kansen, **voor ieder mens**.





3 impactthema's als leidende principes



Move to climate positivity

Onze ambitie is om in 2035
het klimaat positief te
ontwikkelen.



Design for well-being

In de gebieden die we
ontwikkelen leven mensen
gemiddeld twee jaar langer,
gezonder en gelukkiger.



Create social impact

Mooie en fijne omgevingen
creëren met woningen voor
ieders budget en aantrekkelijke
ontmoetingsplaatsen waar een
gemeenschap groeit.



PARK VOORBURG VUGHT

WOONLANDSCHAP IN BEWEGING

Team AM · 2 juli 2025

“First life,
then spaces,
then buildings...
the other way around
never works.”

Jan Gehl

pionier van de humanistische stedenbouw



Drie thema's



Verbonden gemeenschappen

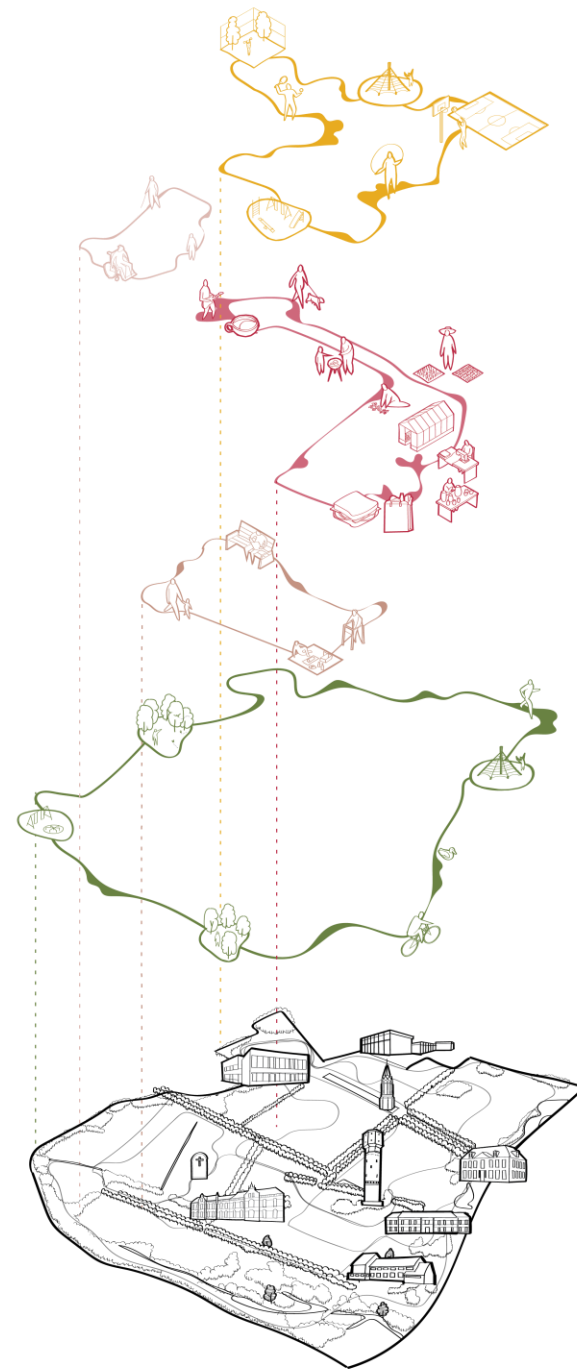


Actief landschap

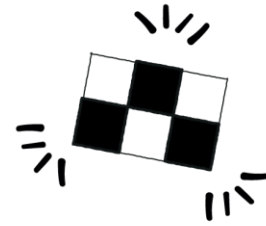


Toekomstbestendige architectuur

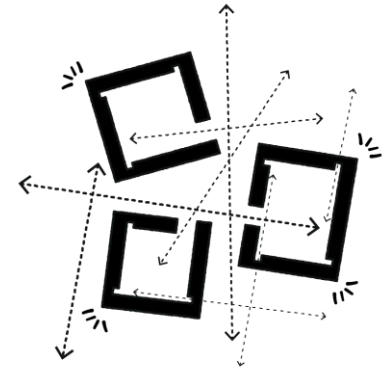
LIFE: In Park Voorburg draait alles om verbinding



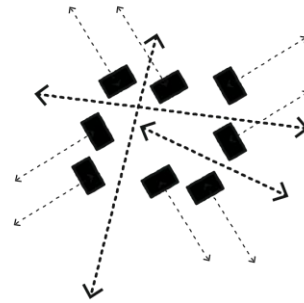
SPACES & BUILDINGS: Verbonden woonclusters in het groen



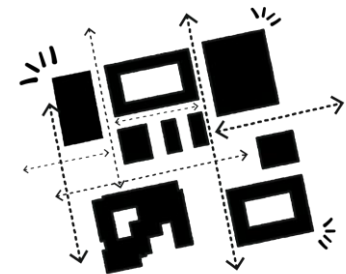
Entreegebied:
markant



Velden:
speels

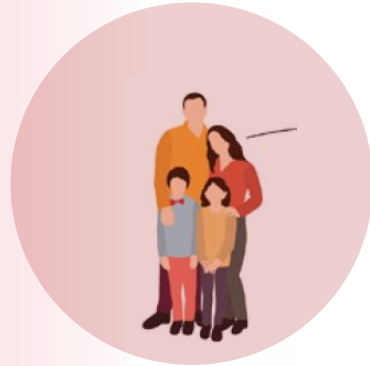


Boswoningen:
buurtschap



Het hart:
patchwork

Doelgroepen en woonprogramma



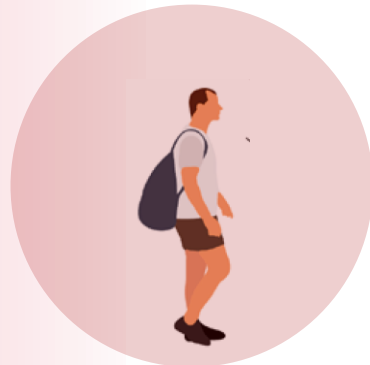
Startende gezinnen
(30-35 jaar)



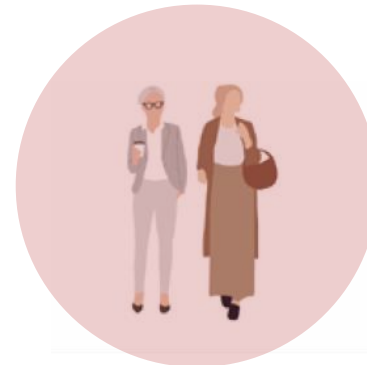
Ouderen
(75+ jaar)



Doorstromende gezinnen
(40-55 jaar)



**Jonge en middelbare
alleenstaanden en stellen**
(25-45 jaar)



Actieve senioren
(55-75 jaar)



**Bijzondere
doelgroepen**

PROGRAMMA

voorzieningen

De Entree en het Hart als levendige hubs

Programma gericht op gezondheid, ontmoeting en welzijn

Synergie met bestaande functies

- Kinderopvang/BSO
- Sport- en ontmoetingsplekken
- Maatschappelijke functies
- Gezondheidscentrum / eerstelijnszorg
- Horeca
- Flexwerkplekken / co-working
- Woon-werkwoningen



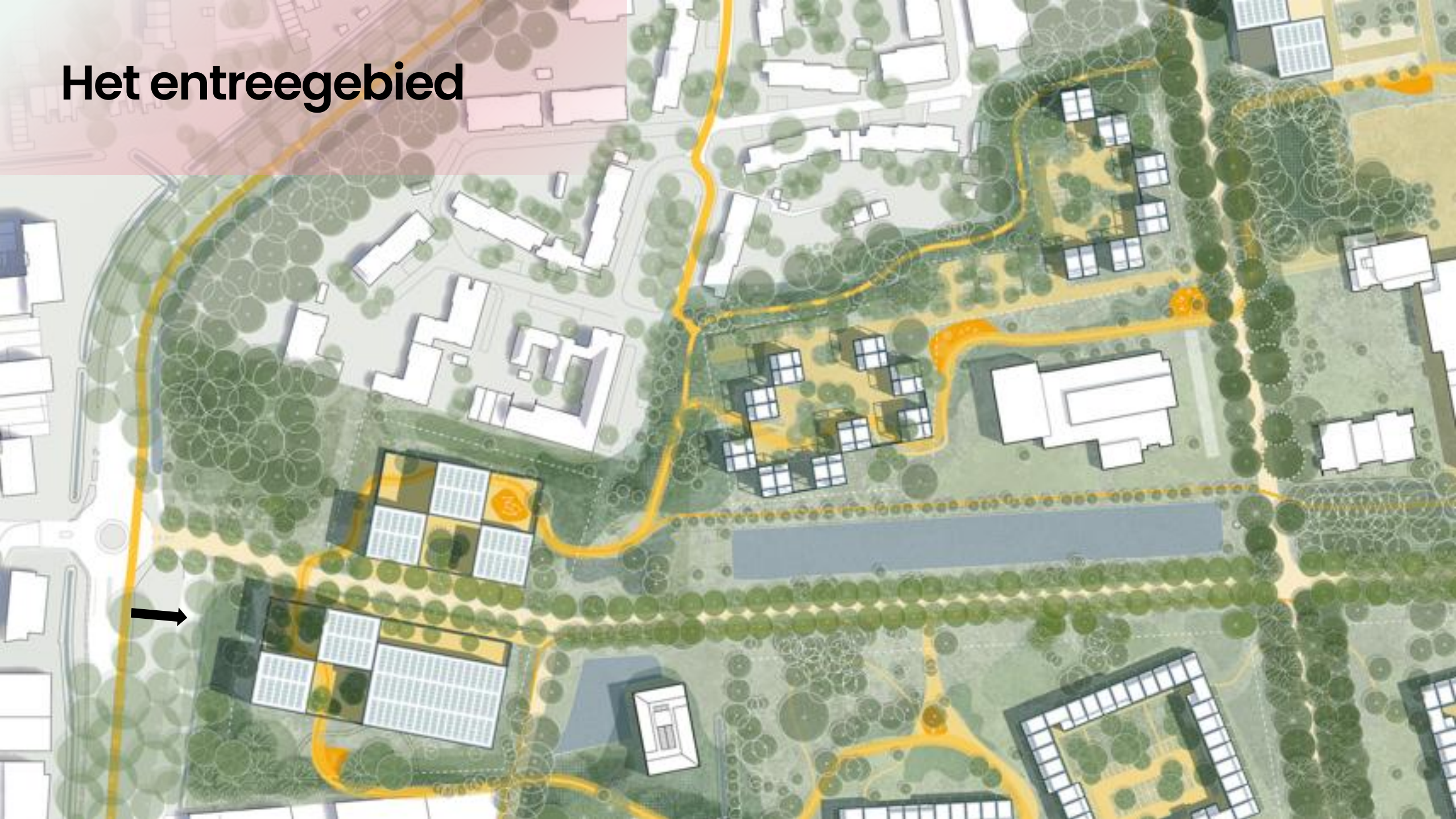
Overzichtskaart



Overzicht niet-woonprogramma

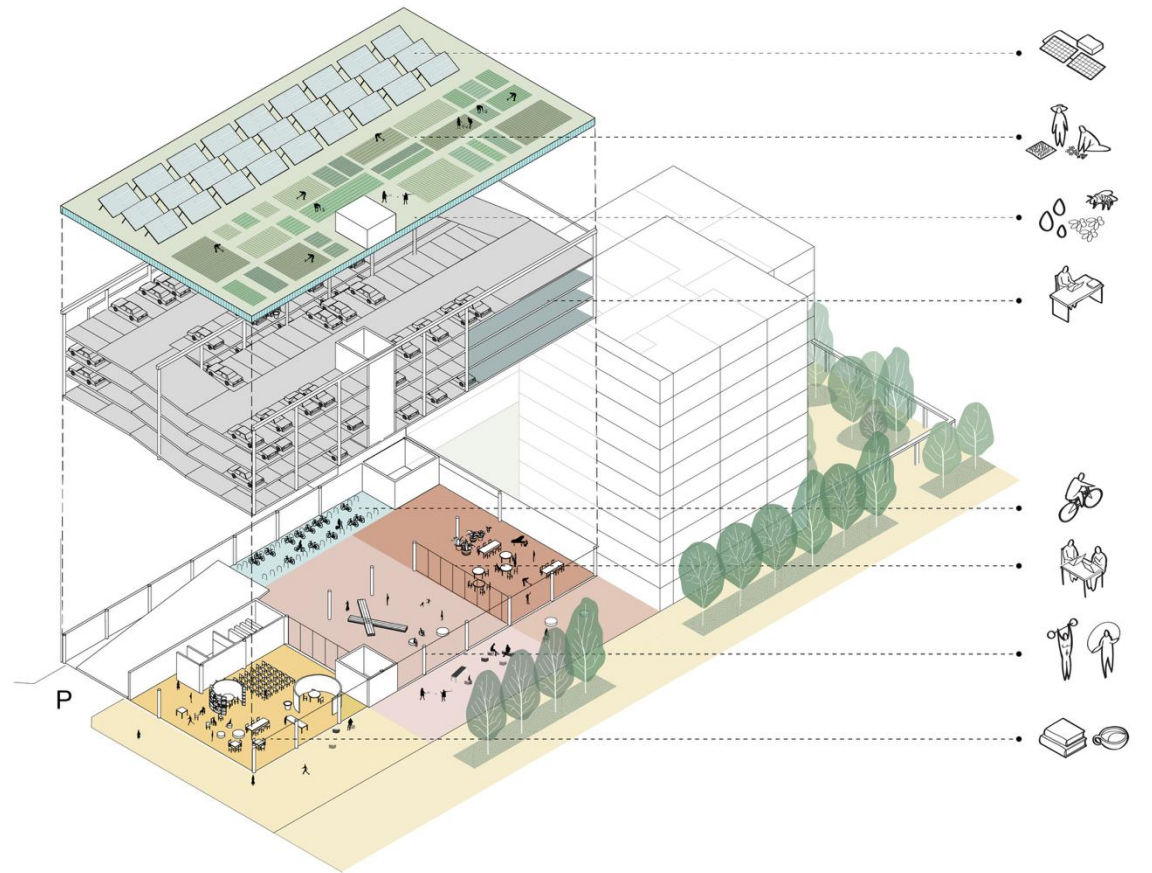


Het entreegebied





Parkeerhub



Het Hart





VISIE



Het Hart

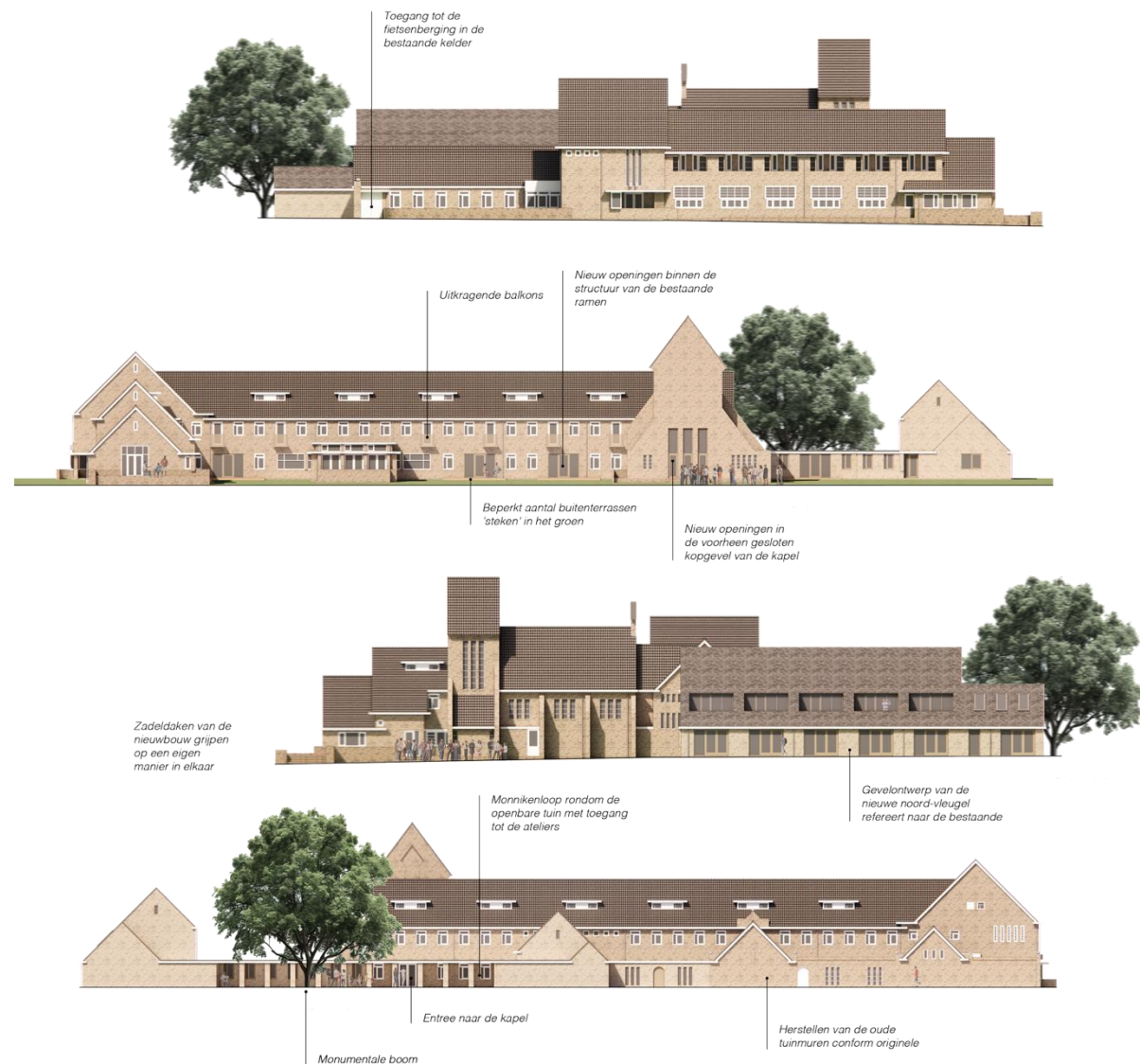


Klimop gebouw



Minimale ingrepen

Ingrepen die het monument versterken en verduurzamen



De Velden



De Velden



De Velden



De Velden



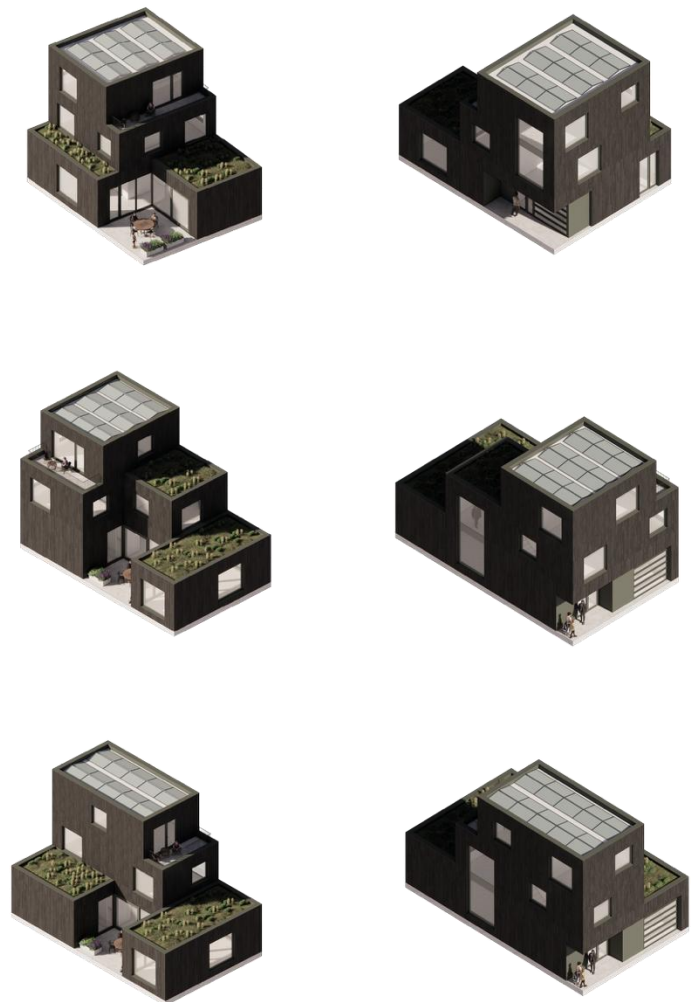
De Velden



Boswoningen



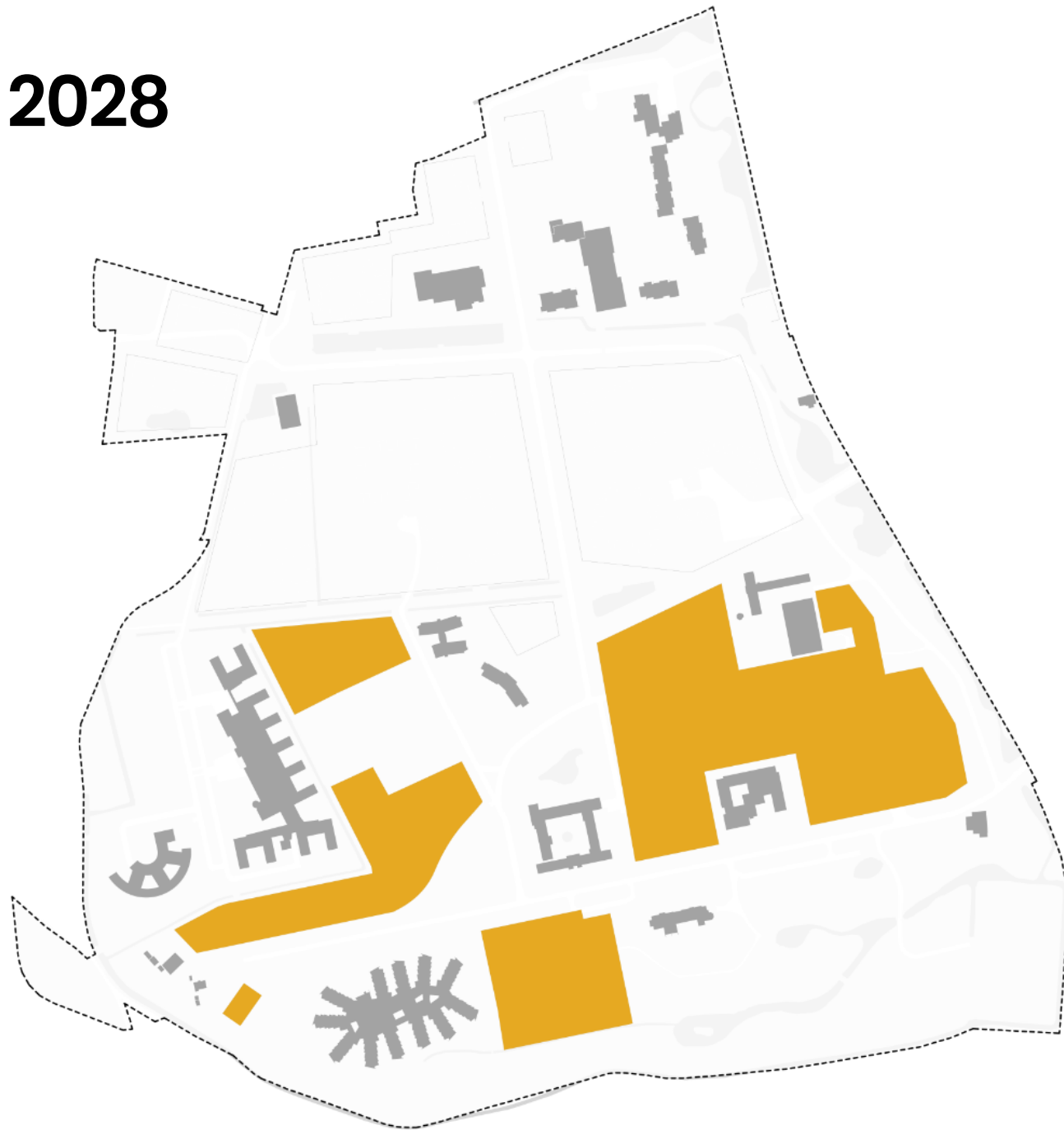
Boswoningen



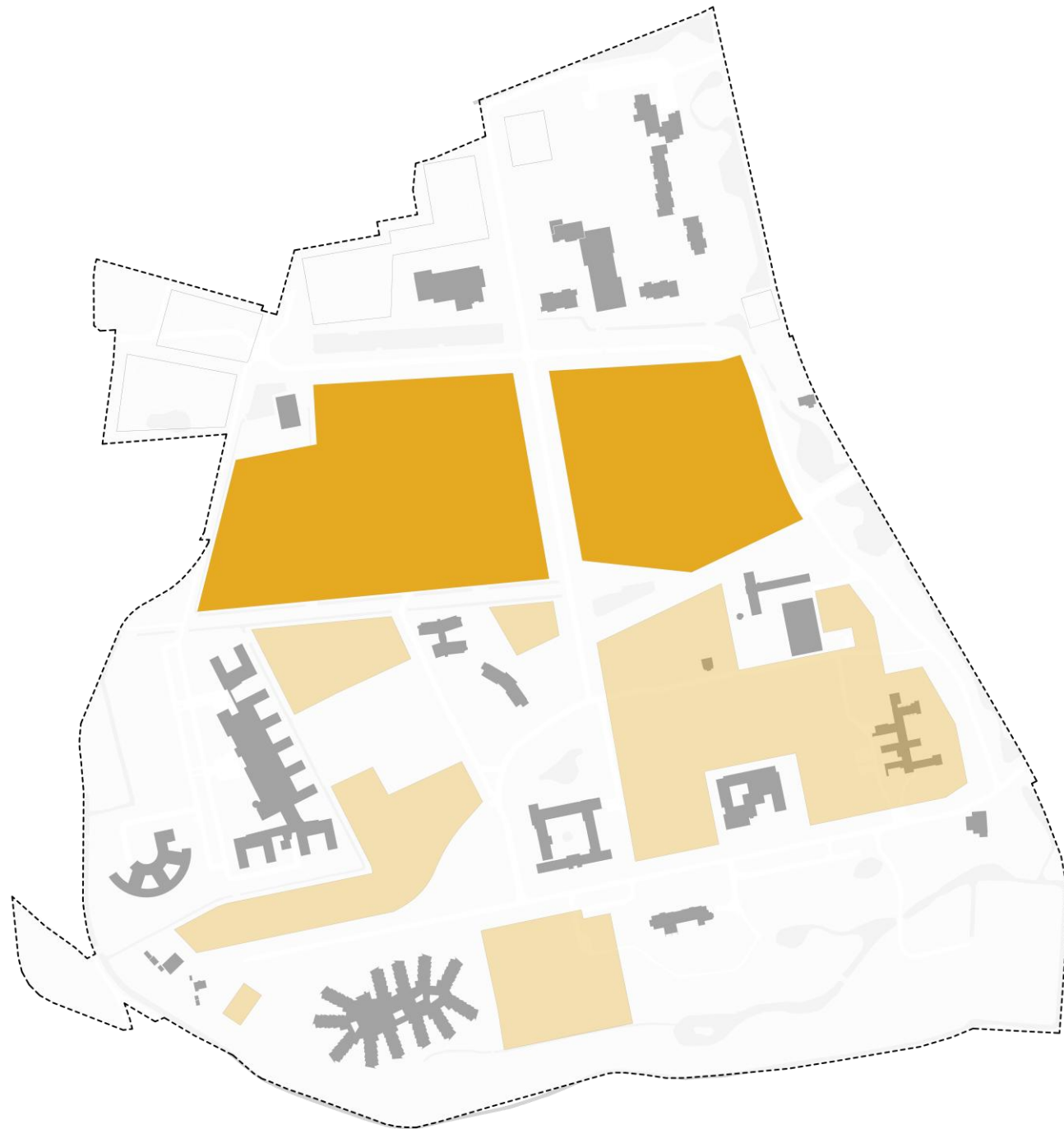
Boswoningen



Start bouw in 2028



2029



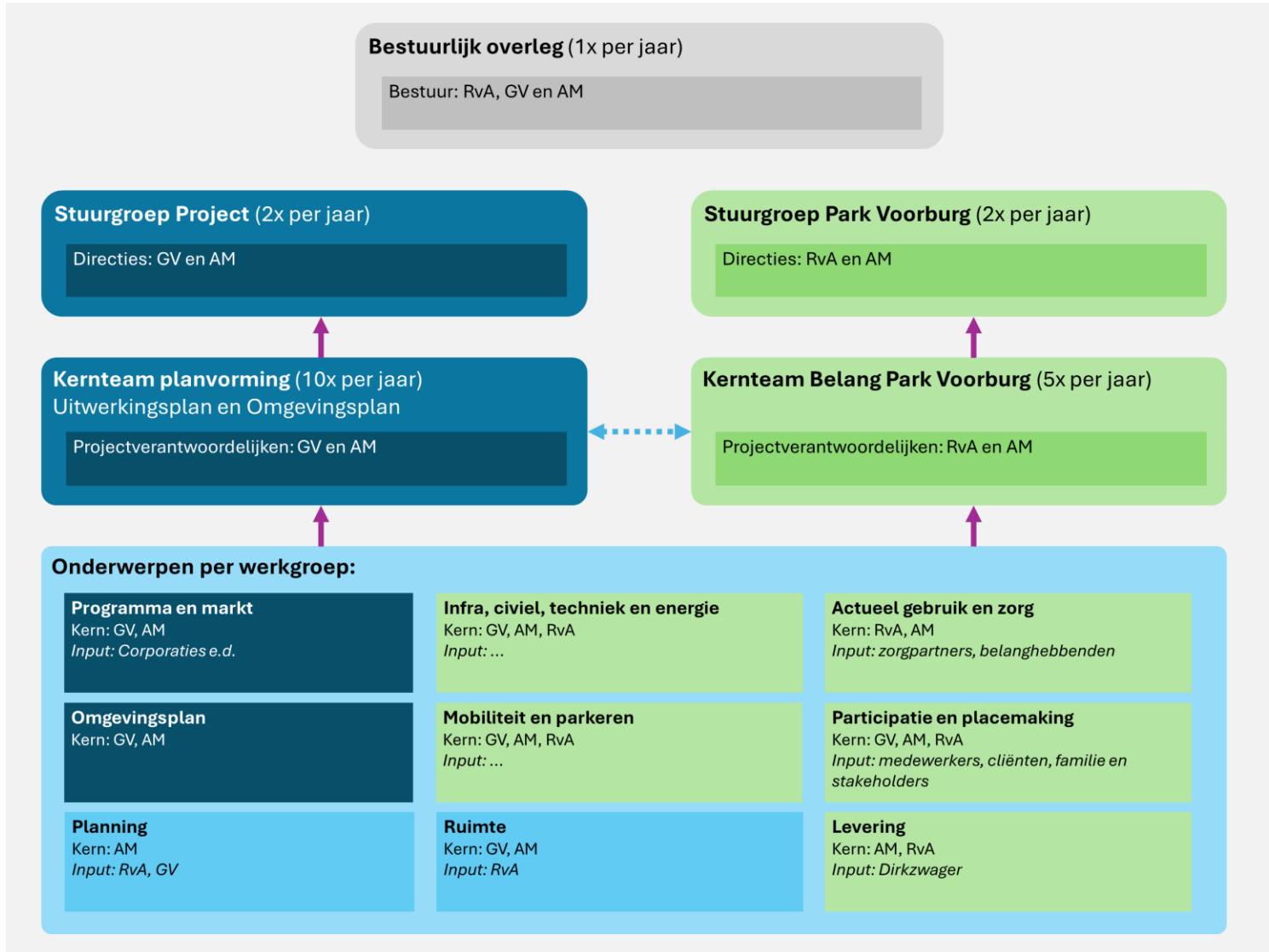
2030



2031



Hoe gaan we dit doen?



Vooruitblik

- Verdiepende onderzoeken voor de planvorming
 - Netcongestie- energiesysteem- netontlastend?- prioritaire woningbouwopgave?
 - Stikstof
 - Natura en fauna- dassenburcht- onderzoek tot inpassing – extra natuurinclusief
- Opstarten – participatie
- Uitwerkings plan – update na de zomer
- Streven Onherroepelijk omgevingsplan eind 2027
- Streven start bouw 1^e helft 2028

An aerial photograph of a residential development in a lush green park setting. The buildings are modern, multi-story structures with flat roofs and large windows, interspersed among dense green trees. The sky is blue with scattered white clouds. The overall scene is bright and vibrant, suggesting a high-quality living environment.

PARK VOORBURG VUGHT
WOONLANDSCHAP IN BEWEGING



Vragen?